

campus
Centre
Val de Loire
INSA

Asso
Sportive
INSA

Asso
des
Techniques
INSA

Asso
des
Solidarités
INSA

Élus
Élèves
INSA

Gala
INSA

Asso
Culturelle
INSA

bode
INSA

Dossier de presse
Publié le 24 mars 2014
Évènement le 28 mars 2014
Embargo jusqu'au 28 mars 2014, 9h

INÉDIT - Une organisation de la vie étudiante moderne et unifiée pour sublimer le nouvel INSA Centre Val de Loire et ses campus.

campus.insa-cvl.fr

Technopôle Lahitolle
88 boulevard Lahitolle
18000 BOURGES

Chocolaterie
3 rue de la Chocolaterie
41000 BLOIS

INSA

INSTITUT NATIONAL
DES SCIENCES
APPLIQUÉES
CENTRE VAL DE LOIRE

Centre Val de Loire
UNIVERSITÉ
Spirit of the Loire Valley

Préambule

L'Ecole Nationale d'Ingénieurs du Val de Loire (ENIVL), située à Blois, et l'Ecole Nationale Supérieure d'Ingénieurs de Bourges (ENSIB), située à Bourges, ont fusionné le 1er janvier 2014 pour donner naissance à l'Institut National des Sciences Appliquées Centre Val de Loire. Le CFSA Hubert Curien apporte sa contribution d'une formation en alternance par apprentissage, grâce à une convention de rattachement à l'ensemble.

Ainsi, dès sa création, l'Institut compte près de 1200 élèves.

Dans ce contexte, les associations étudiantes des deux anciennes écoles ont entamé un processus de rapprochement pour créer les associations étudiantes de l'INSA Centre Val de Loire.

Ce processus a été formalisé dans un plan de convergence de la vie associative, précisant les objectifs, la méthodologie et l'agenda. Ce plan a été bâti et conduit par les associations elles-mêmes, en associant au travers de groupes de travail, l'ensemble des élèves responsables associatifs actuels.

Entamé le 28 septembre 2013, il se conclut ce vendredi 28 mars 2014, par une journée de lancement de la vie étudiante de l'INSA Centre Val de Loire, organisée sur les campus de Blois et Bourges.

**# CETTE JOURNÉE
EST L'OCCASION DE
CONFIRMER LA VIE
ÉTUDIANTE COMME
L'UN DES ATOUTS
MAJEURS DE L'INSA
CENTRE VAL DE LOIRE.**

Sommaire

- # Programme de la journée
- # Communiqué : INÉDIT - Une organisation de la vie étudiante moderne et unifiée pour sublimer le nouvel INSA Centre Val de Loire et ses campus
- # L'INSA Centre Val de Loire, en quelques mots
- # Audacieuse et ambitieuse, la convergence de la vie associative est un succès
- # Des élèves impliqués dans l'Institut grâce à une vie étudiante organisée et dynamique
- # Remerciements à des acteurs investis et engagés

Campus Blois



Campus Bourges



Programme de la journée

LE VENDREDI 28 MARS 2014

La journée se compose de 3 sessions identiques, sur les 3 sites.

Campus Bourges | Technopôle Lahitolle : 9h20

Site du CFSA Hubert Curien : 12h00

Campus Blois | Chocolaterie : 16h00

Lors de chaque session, le Président du BDE du campus, Jérôme FORTINEAU, chargé de mission vie étudiante auprès de l'Administrateur provisoire et Jean Marie CASTELAIN, Administrateur provisoire (ou son représentant), prononcent tour à tour un discours de 5 minutes.

Ces discours portent selon les orateurs, sur la place de la vie étudiante dans l'Institut, son rôle et ses perspectives d'évolution et sa nouvelle organisation.

Sessions suivies d'un cocktail.

INTERVIEWS

Des interviews seront accordées et commenceront après les discours durant le cocktail. Merci de contacter l'attaché de presse pour les organiser dans les meilleures conditions.

Il convient de préciser que les Présidents de BDE - comme des autres associations - sont considérés « sortants » au sens où l'ensemble des nouveaux bureaux des associations seront élus le 17 avril 2014.

PRISES DE VUES

Les prises de vues générales des campus auront lieu avant le début des discours.

Les prises de vues de l'auditoire, majoritairement composés d'élèves (100 à sur le site du CFSA Hubert Curien et 300 chacun des deux autres campus), se tiendront pendant et après les discours.

ATTACHÉ DE PRESSE

Ambroise FAVRIE, ambroise.favrie@insa-cvl.fr, 06 73 01 41 24

Communiqué : INÉDIT - Une organisation de la vie étudiante moderne et unifiée pour sublimer le nouvel INSA Centre Val de Loire et ses campus

Ambitieuse, audacieuse, originale, la nouvelle organisation dévoilée place véritablement l'élève au cœur de l'Institut et maximise les facteurs d'épanouissement personnel. Associée à l'exceptionnelle qualité de vie offerte par des campus modernes, fonctionnels et confortables, situés en centres-villes, l'INSA Centre Val de Loire offre des conditions d'études remarquables.

Les principaux acteurs reviennent sur cette convergence étudiante et précisent leurs ambitions pour la vie étudiante de l'INSA Centre Val de Loire.

QUE REPRÉSENTE LA VIE ÉTUDIANTE POUR VOUS ?

« Une école d'ingénieur vit par le rayonnement de la vie estudiantine. Les élèves animent non seulement la ville mais mettent également en application les compétences de l'Ingénieur » souligne Jean Marie CASTELAIN, Administrateur provisoire.

Jérôme FORTINEAU, chargé de mission vie étudiante auprès de Jean Marie CASTELAIN ajoute « Les établissements d'enseignement supérieur et les écoles d'ingénieurs en particulier ont la nécessité d'avoir une vie étudiante de qualité. A l'INSA Centre Val de Loire, les étudiants ont la chance de pouvoir s'investir dans un tissu associatif riche et dynamique ainsi que de prendre part activement à la vie de l'Institut à travers leurs participations aux différents conseils. Les membres du service vie étudiante présents sur les campus de Bourges et

Blois apportent un soutien aux initiatives étudiantes et permettent également l'enrichissement personnel à travers la mise en place d'actions artistiques, culturelles sportives ou encore en lien avec la prévention. »



Jérôme FORTINEAU, chargé de mission vie étudiante auprès de l'Administrateur provisoire



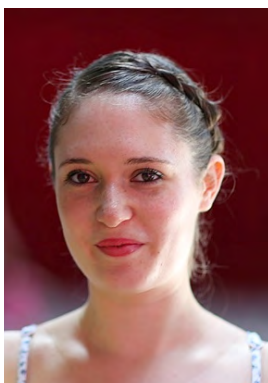
Jean Marie CASTELAIN, Administrateur provisoire

AU SEIN DE CE NOUVEL INSTITUT, QUELLE PLACE ACCORDEZ-VOUS À LA VIE ESTUDIANTINE ?

« J'accorde une très grande importance à la vie étudiante et j'ai en ce sens souhaité créer une mission vie étudiante directement placée sous ma responsabilité. » précise Jean Marie CASTELAIN.

Et Jérôme FORTINEAU d'ajouter : « Au sein de notre Institut, nous considérons que la vie étudiante tient une place centrale. Nous essayons d'encourager et de valoriser les initiatives étudiantes qu'elles émanent d'associations ou d'initiatives personnelles. »

EN PARALLÈLE DE LA CONVERGENCE INSTITUTIONNELLE, VOUS [LES ÉLÈVES] VOUS ÊTES ENGAGÉS DANS UNE VASTE CONVERGENCE ÉTUDIANTE, ET NOTAMMENT ASSOCIATIVE. QUELS REGARDS Y PORTEZ VOUS, ARRIVÉ À SON TERME ?



Mathilde LOISON-GOYET, élue au Conseil d'Administration Provisoire

« Voir aboutir la convergence de la vie associative est une immense satisfaction pour nous, les représentants des élèves. C'est en effet la dernière brique de la vie étudiante, pour laquelle nous œuvrons depuis plus de 2 ans déjà. En effet, dès le début de la convergence institutionnelle de l'ENSIB et de l'ENIML, nous avons pleinement contribué au projet, dans les conseils d'administration notamment. Au sein du conseil d'administration provisoire de l'INSA Centre Val de Loire, notre concours a, entre autre, permis la formalisation d'une représentation étudiante moderne, qui place l'élève au cœur de la gouvernance de son Institut. » indique Mathilde LOISON-GOYET, élève en 4e année sur le campus de Blois.

Matthieu CHENAVIER, en 4e année sur le campus de Bourges, s'empresse d'ajouter « Les associatifs de l'Institut se sont fixés des objectifs ambitieux avec ce processus de convergence. En effet, il fallait créer à partir de deux vies associatives très riches, une nouvelle organisation adaptée à notre nouvelle école. Après 6 mois de travail, nous avons réussi à créer un modèle formidable, qui, c'est certain, servira d'exemple pour les établissements multi-campus. »



Matthieu CHENAVIER, président du BDE du campus Bourges

AVEZ-VOUS RENCONTRÉ DES OBSTACLES PARTICULIERS ?

« Evidemment ! Par définition, réaliser une fusion est un exercice difficile. Il faut contenter 1200 élèves sur un sujet aussi sensible que leurs associations, tout en prenant en compte les idées et les envies de chacun, dans le cadre général de l'Institut. Mais c'est ça aussi le défi que nous avons souhaité relever ! » s'exclame Pierre ROBISSON, en 3e année sur le campus de Blois.

QUEL BILAN TIREZ-VOUS AUJOURD'HUI, LORS DE CETTE JOURNÉE DE LANCEMENT ? ÊTES-VOUS SATISFAITS ?

« Nous en sommes très fiers ! » n'hésite pas une seconde Mathilde LOISON-GOYET.

Pierre ROBISSON ajoute « Cette fusion a finalement été une chance pour nous. Une chance car nous avons expérimenté ce que de très nombreuses entreprises vivent aujourd'hui. A travers la conduite réelle d'un projet de grande envergure, nous avons développé de nouvelles compétences, très appréciées des recruteurs. Car c'est ça aussi la vie étudiante : apprendre par l'expérience ce qu'on n'apprendra pas en cours ! »

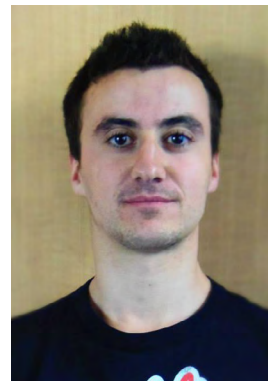
Et Jacques RADIGUET, en alternance par apprentissage au CFSA Hubert Curien, « Cette convergence est une fantastique opportunité pour nous. En effet, la conséquence de la formation en apprentissage, est une vie étudiante en alternance, un peu hachée, moins développée que dans une formation classique. Ce rapprochement, qui prend en compte nos spécificités, nous permettra de nous investir dans une vie étudiante plus riche, plus dynamique. »

ET MAINTENANT, AVEC CETTE NOUVELLE ORGANISATION, COMMENT VOYEZ-VOUS L'AVENIR ?

« Les bases sont posées pour permettre aux futures promotions d'écrire l'histoire étudiante de l'INSA Centre Val de Loire, et nous d'en profiter, alors on ne va pas se priver ! » s'enthousiasme Matthieu CHENAVIER.

« La convergence associative telle qu'elle a été construite va permettre de créer un lien fort entre les étudiants des différents campus de manière à ce que l'esprit de l'INSA Centre Val de Loire soit rapidement diffusé à tous nos étudiants ainsi qu'à l'extérieur de l'Institut. Dès la rentrée universitaire 2014, les nouveaux entrants pourront adhérer à un ensemble important d'associations portant haut la bannière de notre Institut. Et même si une phase de rodage se profile, j'ai une vision très positive de l'avenir associatif et de la vie étudiante de manière plus générale, à l'INSA Centre Val de Loire. » ajoute Jérôme FORTINEAU.

Et Jean Marie CASTELAIN conclut, « La cohérence entre toutes les initiatives des étudiants amènera la cohésion indispensable pour hisser au plus haut l'étendard de notre nouvel Institut et participer à la définition de ses valeurs. Je ne doute pas un instant qu'ils s'investiront dans le développement et le rayonnement de l'INSA Centre Val de Loire afin de parfaire sa réputation, ce qui valorisera leur diplôme. »



Pierre ROBISSON,
président du BDE du
campus Blois



Jacques RADIGUET,
président du BDE du
site du CFSA Hubert
Curien

L'INSA Centre Val de Loire, en quelques mots

Entre héritages et perspectives

Né de la fusion de l'ENI du Val de Loire et de l'ENSI de Bourges, l'INSA Centre Val de Loire est une école publique d'ingénieurs du Groupe INSA. Situé sur les campus de Blois et de Bourges, en région Centre, il forme en 5 ans des ingénieurs pluridisciplinaires, scientifiques de haut niveau, humanistes, entrepreneurs et ouverts sur le monde.

INSA

INSTITUT NATIONAL
DES SCIENCES
APPLIQUÉES

CENTRE VAL DE LOIRE

L'Institut compte 171 personnels pour un budget annuel de 16 M€.

Il délivre 4 diplômes d'ingénieurs pour 15 spécialités, exerce la co-tutelle de 4 laboratoires de recherche, pilote le Pôle National des Risques Industriels (PNRI) et est partie prenante de 4 pôles de compétitivité. Il bénéficie en outre d'une centaine d'accords internationaux.

Avec un objectif de développement équilibré, l'Institut constitue un facteur d'échange et de dynamisme entre les deux villes. Le haut niveau des formations INSA, résolument tournées vers l'Industrie, est une chance pour la Région Centre car il confortera l'économie régionale et permettra l'accueil de nouvelles entreprises attirées par le haut niveau de qualification.

C'est également un atout indispensable pour atteindre l'objectif des 70 000 étudiants en Région Centre et ainsi renforcer et dynamiser l'ensemble du territoire régional.

Le Groupe INSA, grand réseau post-bac

6 Instituts membres : Centre Val de Loire, Lyon, Rennes, Rouen, Strasbourg et Toulouse

3 écoles partenaires : ENSCI Limoges, ENSIAME Valenciennes, ISIS Castres

296 M€ de budgets consolidés

12 400 élèves ingénieurs-es

3 780 étudiants étrangers accueillis

2 500 diplômés chaque année

10% des ingénieurs-es diplômés en France

78 000 ingénieurs-es INSA dans le Monde

1 200 doctorants-es

53 laboratoires de recherche

GROUPE INSA

Institut National
des Sciences Appliquées

Audacieuse et ambitieuse, la convergence de la vie associative est un succès

La fusion de l'ENIVL et de l'ENSIB pour former l'INSA Centre Val de Loire a entraîné la convergence des associations étudiantes affiliées, dans un modèle unique.

Cette convergence fût un exercice délicat : quasiment la totalité des associations d'un campus avaient leurs homologues sur l'autre campus, avec, sur plusieurs domaines, des pratiques différentes.

Pour réussir ce challenge, tous les sujets ont été remis à plat, afin de ne pas seulement faire un assemblage de bonnes pratiques, mais bien créer une nouvelle organisation correspondant véritablement au nouvel établissement.

Pour réaliser cette convergence, les associations ont bâti un plan de convergence en 3 phases (analyse, création, déploiement) de 6 mois, de fin septembre 2013 à fin mars 2014. Près de 80 associatifs se sont investis dans 8 groupes de travail paritaires Blois-Bourges : 6 thématiques (BDE, culture, sports, techniques, solidarités et gala) et 3 transverses (valeurs - trésorerie, partenariats et contrats commerciaux - communication). Ces groupes se réunissaient tous les 2 mois. Un Comité de Pilotage de 14 membres (12 associatifs et 2 élus) a conduit ce vaste plan à son terme avec le soutien d'un coordinateur global, en se réunissant tous les mois. Enfin, ces 80 associatifs se sont retrouvés 4 fois en séances plénières, alternativement à Blois et à Bourges, pour définir le plan (kick-off) et valider les 3 phases.

L'INSA Centre Val de Loire a largement soutenu ce plan, en finançant sa réalisation et plusieurs actions de communication.

En quelques chiffres, la convergence de la vie associative, c'est :

- # 80 élèves associatifs mobilisés
- # 10 groupes de travail
- # 4 séances plénières
- # 170 heures de réunions
- # 6 mois
- # 30 000€ investis

L'ENJEU : CRÉER UNE ORGANISATION LISIBLE ET SIMPLE DANS UN ÉTABLISSEMENT UNIQUE À 2 CAMPUS.

LE DÉFI : INNOVER EN IDENTIFIANT DES SYNERGIES ET NOUVEAUTÉS CONCRÈTES, ET SE PROJETER EN 2019, DANS UN ÉTABLISSEMENT DE 1700 ÉLÈVES.

Des élèves impliqués dans l'Institut grâce à une vie étudiante organisée et dynamique

Une organisation associative lisible autour du BDE

A l'INSA Centre Val de Loire, une extraordinaire variété d'activités est proposée par les associations étudiantes. Chaque élève trouve à s'épanouir. Mais une multitude d'activités ne doit pas être synonyme de labyrinthe. Ainsi, nous avons fait « simple et efficace » :

- # 1 BDE, présent au quotidien sur les campus au service des élèves. C'est le garant de l'unité associative : acteur de rayonnement et de mutualisation pour les associations et interlocuteur majeur identifié pour les parties prenantes. Sa légitimité et son indépendance sont assurés par ses administrateurs : les pôles associatifs thématiques.
- # 5 pôles associatifs thématiques (sports, culture, gala, techniques, solidarités) rassemblés autour du BDE. Pourvoyeurs d'activités extrêmement variées pour les élèves, ces pôles permettent en outre à chacun de développer des projets associatifs en couveuse.

Un cadre de vie agréable sur les campus

L'INSA Centre Val de Loire, c'est avant tout une histoire de campus. 2 villes distantes de 100 km et 2 campus : Blois et Bourges. La formation par apprentissage est hébergée dans le CFSA Hubert Curien, à Bourges.

La vie sur ces campus est agréable, il y a tout pour que chaque élève puisse vivre confortablement et se concentrer sur sa réussite.

- # Des logements INSA Centre Val de Loire gérés par le CROUS sont proposés à tout primo arrivant sur un campus et le parc locatif privé est abondant (Logements en cours de construction)
- # En plus des restaurants universitaires du CROUS déjà présents dans les 2 villes, 2 nouveaux restaurants universitaires sont en cours de construction aux cœurs des campus (ouverture 2014 à Bourges et 2015 à Blois)
- # Des infrastructures sportives accessibles et des projets très concrets de nouvelles constructions sur les campus
- # Des aides sociales de l'INSA Centre Val de Loire pour les élèves en difficultés financières
- # Un pôle santé sur chaque campus en cours de finalisation

A L'INSA CENTRE VAL DE LOIRE, UNE EXTRAORDINAIRE VARIÉTÉ D'ACTIVITÉS EST PROPOSÉE PAR LES ASSOCIATIONS ÉTUDIANTES.

TOUT POUR QUE CHAQUE ÉLÈVE PUISSE VIVRE CONFORTABLEMENT ET SE CONCENTRER SUR SA RÉUSSITE.

Une représentation forte et moderne des élèves autour du Vice-président étudiant

A l'INSA Centre Val de Loire, les élèves sont au cœur de l'établissement. Leur participation dans la gouvernance en est un exemple concret. 60 élèves élus, titulaires et suppléants, participent à la gouvernance de l'Institut.

- # 5 élus au Conseil d'Administration, dont 1 siège au bureau du conseil
- # 10 élus au Conseil des Études, dont 1 est élu Vice-président étudiant, c'est l'interlocuteur majeur de la représentation des élèves
- # 15 élus dans les conseils de départements (3 pour chacun des 5 départements)

Ces élus participent à de nombreuses instances internes : Conseil de la Vie Etudiante (CVE), Fond de Solidarité et de Développement des Initiatives Étudiantes (FSDIE), Comité d'Hygiène de Sécurité et des Conditions de Travail d'Établissement (CHSCTE), Section disciplinaire, pour ne citer qu'eux.

Une instance centrale : le Conseil de la Vie Étudiante

L'INSA Centre Val de Loire, c'est une histoire de famille.

Alors nous avons réunis tous les acteurs de la vie étudiante dans un Conseil de la Vie Étudiante : les Présidents des pôles associatifs et du BDE à parité avec des élus élèves des différents conseils, ainsi que le Président de l'association des diplômés et le service de la vie étudiante.

Au sein de cette instance existe une formation restreinte pour permettre une réactivité importante : le Bureau de la Vie Étudiante (Président et Vice-président du BDE, le VPE et l'élève membre du bureau du conseil d'administration et le chargé de mission vie étudiante auprès du Directeur).

Le Conseil de la Vie Etudiante rend compte de ses réflexions au conseil d'administration : preuve de son importance. On y parle de toutes les dimensions de la vie des élèves afin de faire des propositions concrètes d'amélioration.

**# LES ÉLÈVES
SONT AU CŒUR DE
L'ÉTABLISSEMENT.
LEUR PARTICIPATION
DANS LA
GOUVERNANCE EN
EST UN EXEMPLE
CONCRET.**

**# LE CONSEIL DE
LA VIE ETUDIANTE
REND COMPTE DE
SES RÉFLEXIONS
AU CONSEIL
D'ADMINISTRATION :
PREUVE DE SON
IMPORTANCE.**

Remerciements à des acteurs investis et engagés

De façon générale

Les 80 élèves associatifs et élus, par leur participation généreuse au processus de convergence, ont chacun apporté leur pierre précieuse à ce bel édifice. Mais derrière eux, ce sont les 1200 élèves ingénieurs de l'INSA Centre Val de Loire, producteurs et acteurs de la vie étudiante, sans qui l'Institut ne vivrait pas.

Au-delà, ce sont évidemment les équipes administratives, pédagogiques, techniques et des directions fonctionnelles, que l'on remercie pour leur soutien et leur bienveillance absolument nécessaires au déploiement d'une vie étudiante de grande qualité.

Et plus particulièrement

En conclusion de ce plan de convergence, nous pensons très particulièrement à une poignée d'acteurs, qui, en fer de lance, ont permis la réussite de ce projet.

Les membres du Comité de Pilotage d'abord, qui se sont réunis tous les mois pour prendre les arbitrages nécessaires, parfois difficiles.

# Pierre ROBISSON	# Matthieu CHENAVIER
# Yoann FLEURY	# Luc MARTIN
# Vital DEHAYE	# Clément FERQUEL
# Alex BROUARD	# Sylvain BURDOT
# Vincent DREUX	# Pauline LESCUYER
# Erik DELZANT	# Thibault ENJALBERT
# Mathilde LOISON-GOYET	# Jacques RADIGUET

Les services de la vie étudiante et de la communication ensuite,

Jérôme FORTINEAU,
Anaïs THENOZ,
Jean-Marc MARGOT,
Nicolas DARBILLY.

Egalement, l'Administrateur provisoire, Jean Marie CASTELAIN, pour son soutien, facteur crucial de la réussite de la convergence.

Et enfin une pensée pour Ambroise FAVRIE, coordinateur de la convergence de la vie associative, pour son accompagnement dans ce vaste projet.

#



campus.insa-cvl.fr



contact@campus.insa-cvl.fr



facebook.com/campusinsacvl



twitter.com/campusinsacvl



vimeo.com/campusinsacvl



instagram.com/campusinsacvl

